

**SERRURE À PORTE:**

- CYLINDRE À CAME À 5 GOUPILLES, 2 CLÉS.
- CLÉS SUPPLÉMENTAIRES DISPONIBLES.
- 1000 COMBINAISONS POUR ÉVITER LA DUPLICATION.

**IDENTIFICATION DES PORTES:**

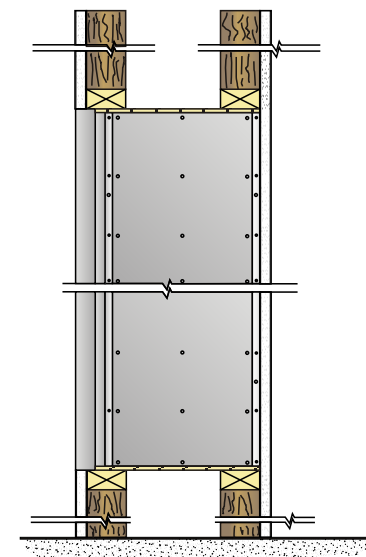
- PORTES AVEC FENÊTRE ET NUMÉROS, SOLIDE AVEC DES PLAQUES EN PLASTIQUE OU GRAVÉS SUR LA PORTE, ET PORTE CARTE SUR CHAQUE BOÎTE.
- GRANDEUR DES PLAQUES: 2-1/2" X 1-1/8"
- GRANDEUR DE LA FENÊTRE: 1-9/16" x 7/8"

**SPÉCIFICATIONS**

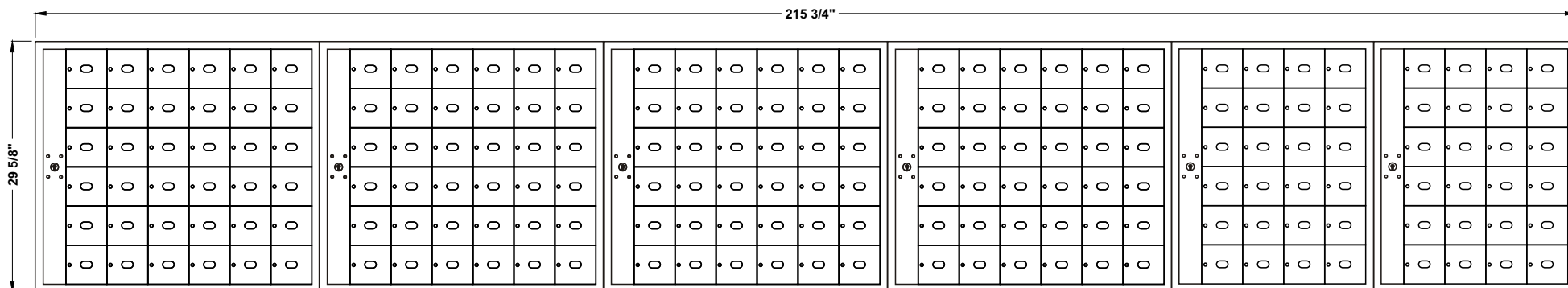
- 66" (1676 MM) MAX. DU PLANCHER JUSQU'AU DESSUS DE LA BOÎTE
- 18" (457 mm) MIN. DU PLANCHER JUSQU'AU FOND DE LA BOÎTE
- 16 1/4" (413 mm) PROFONDEUR DU MUR

**4000-B192**

OUVERTURE DU MUR TEL QUE MONTRÉ SUR LE DESSIN AVEC 16-1/4" PROFONDEUR



**VUE DE CÔTÉ**



**MODÈLE 4000 BOÎTES POSTALES À CHARGEMENT AVANT**

4 MODULES: 6 HAUT x 6 LARGE + 2 MODULES: 6 HAUT x 4 LARGE  
 192\_\_\_ BOÎTES: 5-1/2" HAUT x 6" LARGE x 15" PROFONDEUR  
 PORTES D'ÉPAISSEUR 1/8" EN ALUMINIUM EXTRUDÉ  
 FINITION BROSSÉ NATUREL  
 CABINET DE CALIBRE 24 ACIER GALVANISÉ

CLIENT:  
 ATTN:  
 PROJET:  
 APPROUVÉ PAR:



*Boîtes aux lettres  
 595 rue St-Rémi  
 Montréal, Québec  
 H4C 3G6*

*Tél: (514) 934-0385  
 Télécopieur: (514) 934-1732*

*Courriel : info@riopel.net*

**EXPERTISE IMBATTABLE DANS LES CASIERS ET ARTICLES POSTAUX**

DES No. \_\_\_\_\_ PAR: \_\_\_\_\_