

SERRURE À PORTE:

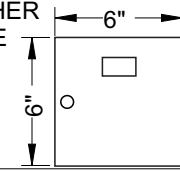
- CYLINDRE À CAME À 5 GOUPILLES, 2 CLÉS.
- CLÉS SUPPLÉMENTAIRES DISPONIBLES.
- 1000 COMBINAISONS POUR ÉVITER LA DUPLICATION.

IDENTIFICATION DES PORTES:

- PORTES AVEC FENÊTRE ET NUMÉROS, SOLIDE AVEC DES PLAQUES EN PLASTIQUE OU GRAVÉS SUR LA PORTE, ET PORTE CARTE SUR CHAQUE BOÎTE.
- GRANDEUR DES PLAQUES: 2-1/2" X 1-1/8"
- GRANDEUR DE LA FENÊTRE: 1-9/16" x 7/8"

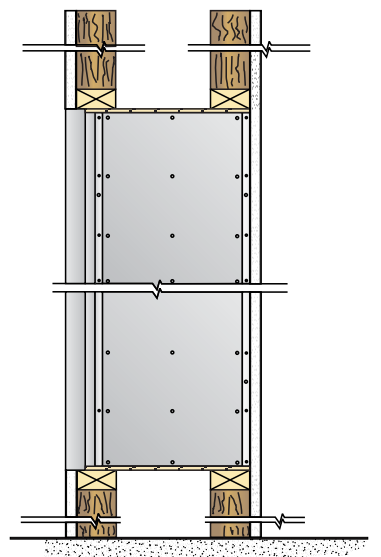
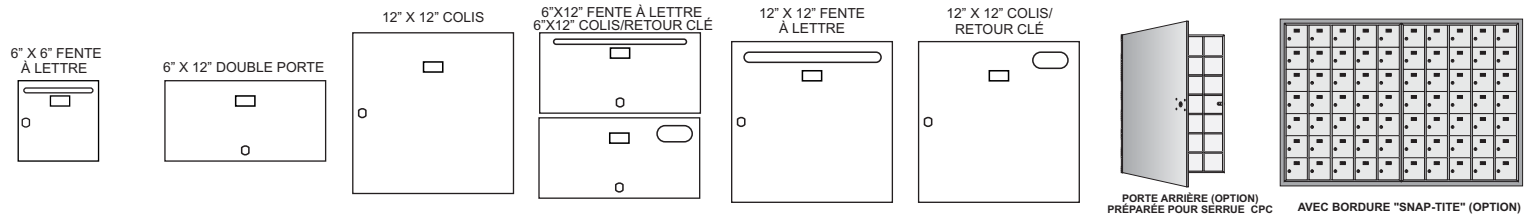
SPÉCIFICATIONS

- 66" (1676 MM) MAX. DU PLANCHER JUSQU'AU DESSUS DE LA BOÎTE
- 18" (457 mm) MIN. DU PLANCHER JUSQU'AU FOND DE LA BOÎTE
- 15 1/2" (394 mm) PROFONDEUR DU MUR

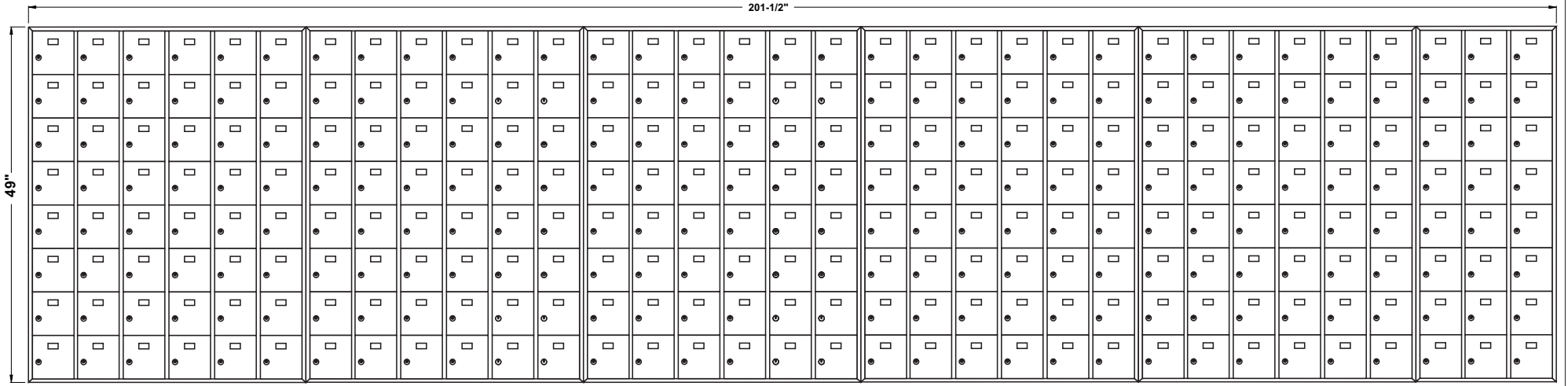


6500-D264

OUVERTURE DU MUR TEL QUE MONTRÉ SUR LE DESSIN AVEC 16-1/4" PROFONDEUR



VUE DE CÔTÉ



MODÈLE 6500 BOÎTES POSTALES À CHARGEMENT ARRIÈRE
 5 MODULES: 8 HAUT x 6 LARGE + 1 MODULES: 8 HAUT x 3 LARGE
 264 BOÎTES: 6" HAUT x 6" LARGE x 15" PROFONDEUR
 PORTES D'ÉPAISSEUR 1/8" EN ALUMINIUM EXTRUDÉ
 FINITION BROSSÉ NATUREL
 CABINET DE CALIBRE 24 ACIER GALVANISÉ

DATE:

CLIENT:

ATTN:

PROJET:

APPROUVÉ PAR:



Boîtes aux lettres
 595 rue St-Rémi
 Montréal, Québec
 H4C 3G6

Tél: (514) 934-0385
 Télécopieur: (514) 934-1732

Courriel : info@riopel.net