

SERRURE À PORTE:

- CYLINDRE À CAME À 5 GOUPILLES, 3 CLÉS.
- CLÉS SUPPLÉMENTAIRES DISPONIBLES.
- 1000 COMBINAISONS POUR ÉVITER LA DUPLICATION.

IDENTIFICATION DES PORTES:

- PORTES AVEC FENÊTRE ET NUMÉROS, SOLIDE AVEC DES PLAQUES EN PLASTIQUE OU GRAVÉS SUR LA PORTE, ET PORTE CARTE SUR CHAQUE BOÎTE.
- GRANDEUR DES PLAQUES: 1-7/16" x 3/4".

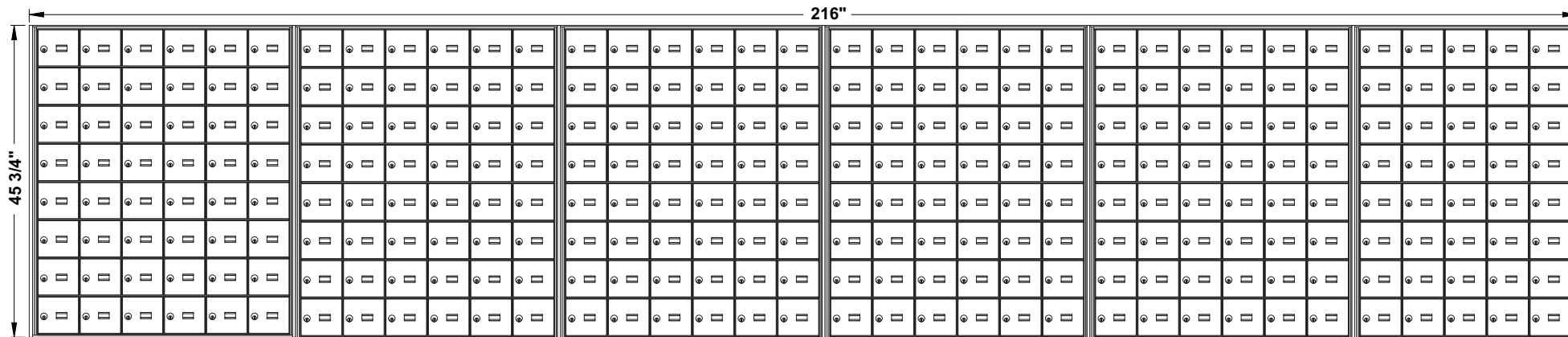
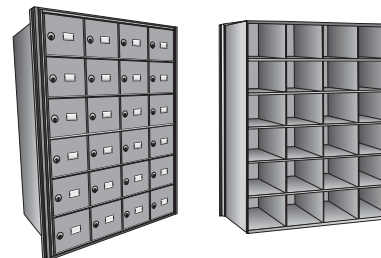
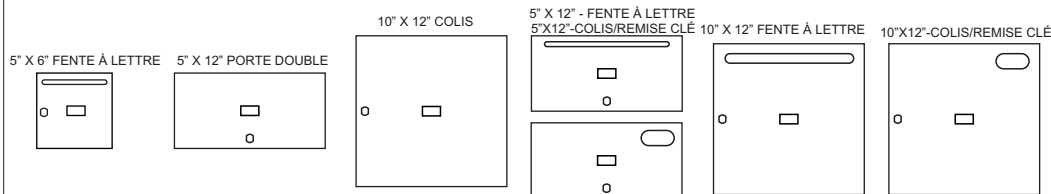
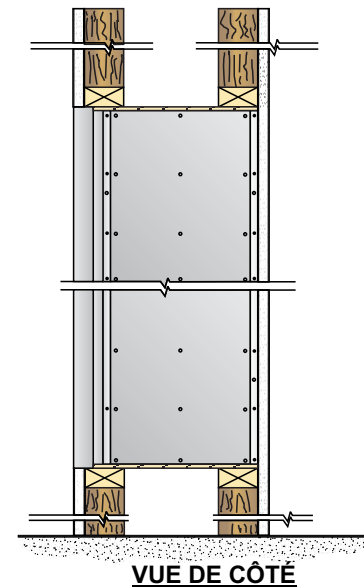
COLIS ET BOÎTES DOUBLES:

- BOÎTES À COLIS REMPLACENT 4 BOÎTES STANDARD. BOÎTES DOUBLES REMPLACENT 2 BOÎTES STANDARD. AUCUN CHANGEMENT POUR L'OUVERTURE DU MUR.



5500-D280

OUVERTURE DU MUR TEL QUE MONTRÉ SUR LE DESSIN AVEC 16-1/4" PROFONDEUR



MODÈLE 5500 BOÎTES POSTALES À CHARGEMENT ARRIÈRE
 5 MODULES: 8 HAUT x 6 LARGE + 1 MODULE: 8 HAUT x 5 LARGE
 280 "B" BOÎTES: 6" HAUT x 6" LARGE x 15" PROFONDEUR
 "C" BOÎTES: 6" HAUT x 12" LARGE x 15" PROFONDEUR
 "D" BOÎTES: 12" HAUT x 12" LARGE x 15" PROFONDEUR
 PORTES D'ÉPAISSEUR 1/8" EN ALUMINIUM EXTRUDÉ
 FINITION BROSSÉ NATUREL
 CABINET DE CALIBRE 24 ACIER GALVANISÉ

DATE:

CLIENT:

ATTN:

PROJECT:

APPROUVÉ PAR:



Boîtes aux lettres
 595 rue St-Rémi
 Montréal, Québec
 H4C 3G6

Tél: (514) 934-0385
 Télécopieur: (514) 934-1732

Courriel : info@riopel.net

EXPERTISE IMBATTABLE DANS LES CASIERS ET ARTICLES POSTAUX

DES No.

PAR: