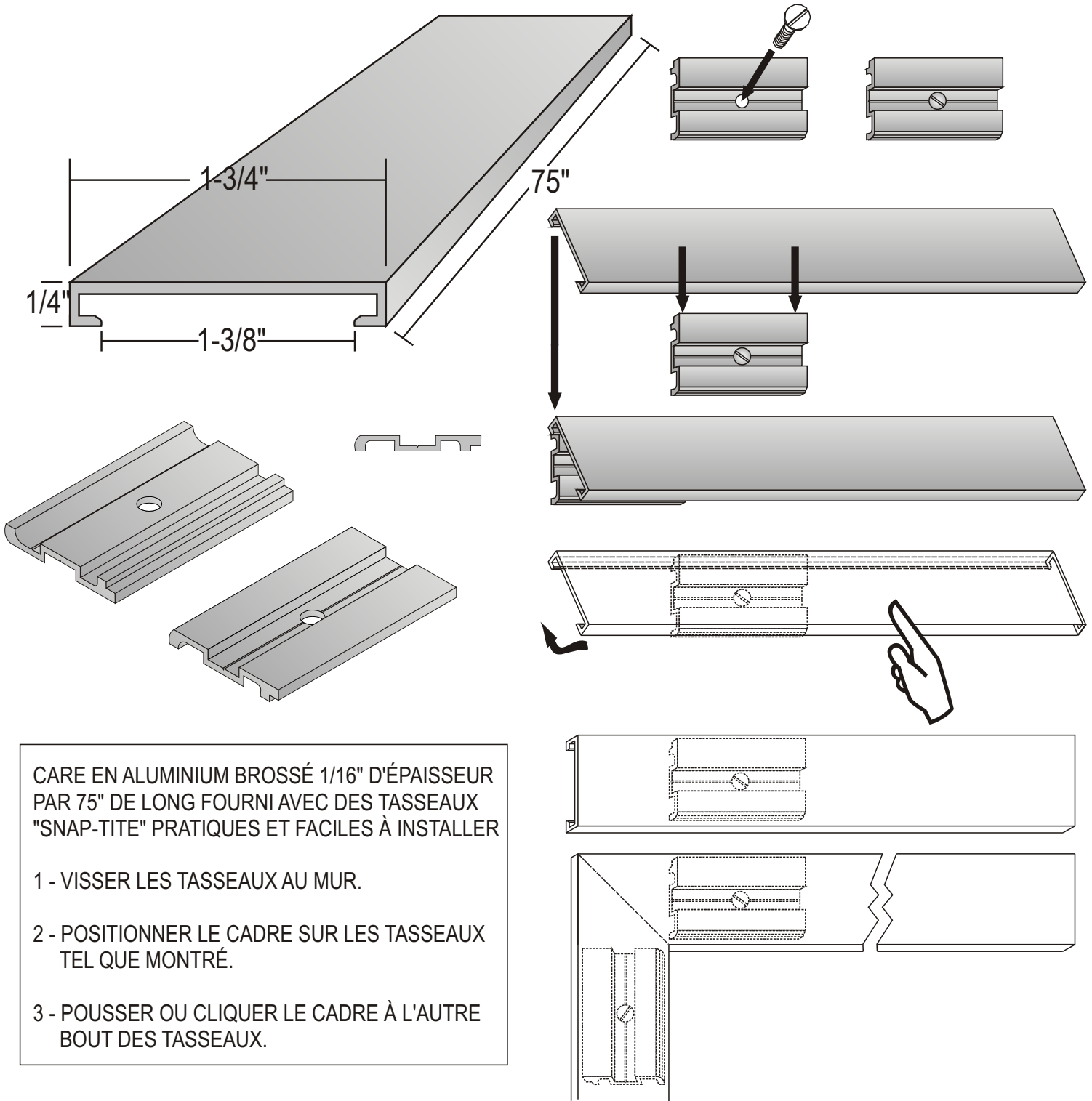


LE CRITÈRE... PAR LEQUEL LES AUTRES SE COMPARENT

CADRE ET TASSEaux "SNAP-TITE"



CARE EN ALUMINIUM BROSSÉ 1/16" D'ÉPAISSEUR
PAR 75" DE LONG FOURNI AVEC DES TASSEaux
"SNAP-TITE" PRATIQUES ET FACILES À INSTALLER

- 1 - VISSER LES TASSEaux AU MUR.
- 2 - POSITIONNER LE CADRE SUR LES TASSEaux
TEL QUE MONTRÉ.
- 3 - POUSSER OU CLIQUER LE CADRE À L'AUTRE
BOUT DES TASSEaux.

EXPERTISE IMBATTABLE DANS LES CASIERS ET ARTICLES POSTAUX